

Welke paard 'eet' het snelst.

Dit is een uitbreiding van het spelletje uit les 2 en 3.

Sla met het paard alle zwarte stukken.

Het paard mag alleen ongedekte stukken slaan; het mag niet geslagen kunnen worden.

Toegestaan aantal zetten: 40. Het kan in 26 zetten!

**Het paard mag alleen ongedekte stukken slaan.**



Welke paard 'eet' het snelst.

Dit is een uitbreiding van het spelletje uit les 2 en 3.

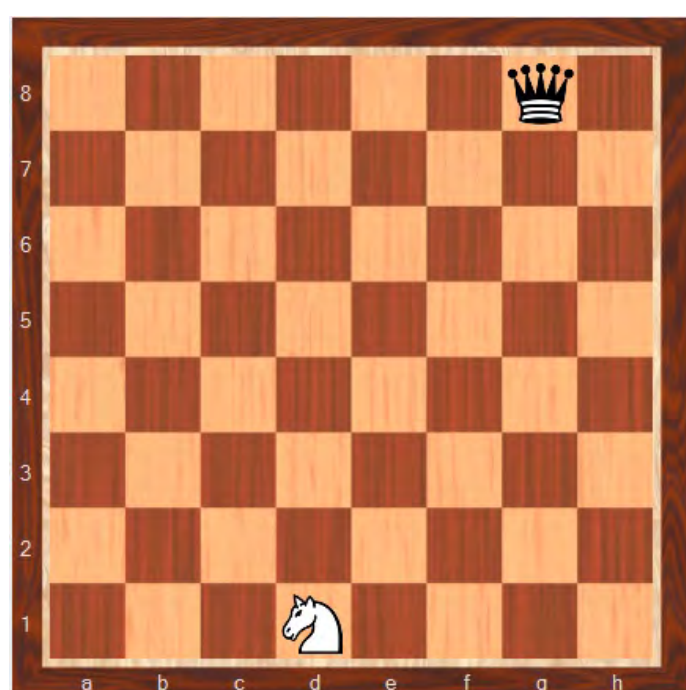
Als vorige maar dan met twee spelers.

Sla met het paard alle vijandelijke stukken.

Het paard mag alleen ongedekte stukken slaan; het mag niet geslagen kunnen worden.

Toegestaan aantal zetten: 37. Het kan in 23 zetten!

**Het paard mag alleen ongedekte stukken slaan.**



Verdedigen

Paard tegen dame.

Hou het zo lang mogelijk vol.



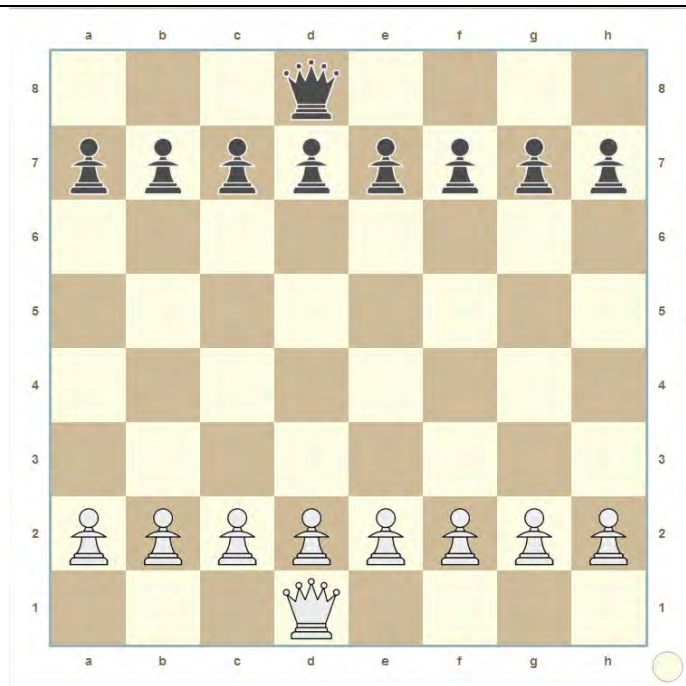
Wie houdt iets over?

Wie alles heeft geslagen wint.



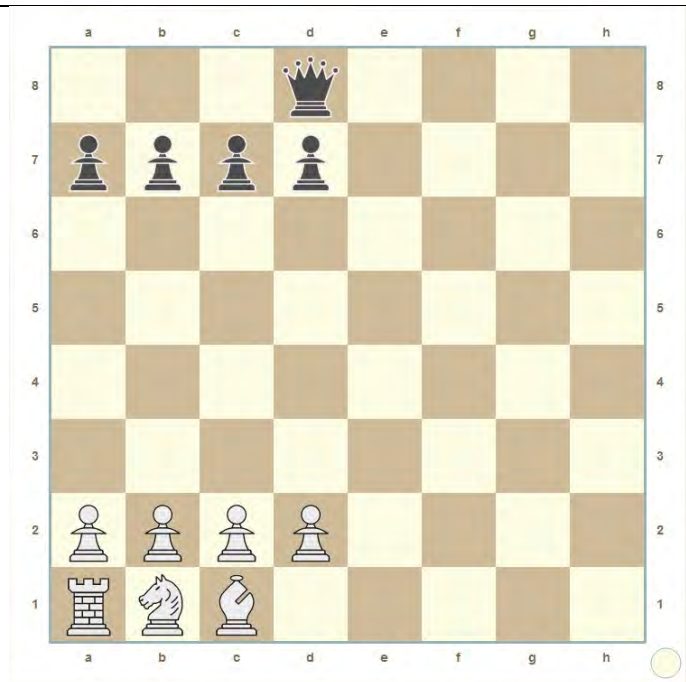
Wie houdt iets over?

Wie alles heeft geslagen wint.



Wie houdt iets over?

Wie alles heeft geslagen wint.



Wie houdt iets over?

Wie alles heeft geslagen wint.



Wie houdt iets over?

Wie alles heeft geslagen wint.