

Paard slaat ongedekte stukken

Sla met het paard alle zwarte stukken.
 Het paard mag alleen ongedekte stukken slaan; het mag niet geslagen kunnen worden.
 Toegestaan aantal zetten: 40. Het kan in 26 zetten!



Paard slaat ongedekte stukken

Sla met het witte paard alle zwarte stukken.
 Het paard mag alleen ongedekte stukken slaan; het mag niet geslagen kunnen worden.
 Toegestaan aantal zetten: 40. Het kan in 26 zetten!

Sla met het zwarte paard alle witte stukken.
 Het paard mag alleen ongedekte stukken slaan; het mag niet geslagen kunnen worden.
 Toegestaan aantal zetten: 40. Het kan in 26 zetten

Eerst speelwit uit!
Daarna speelt zwart uit!

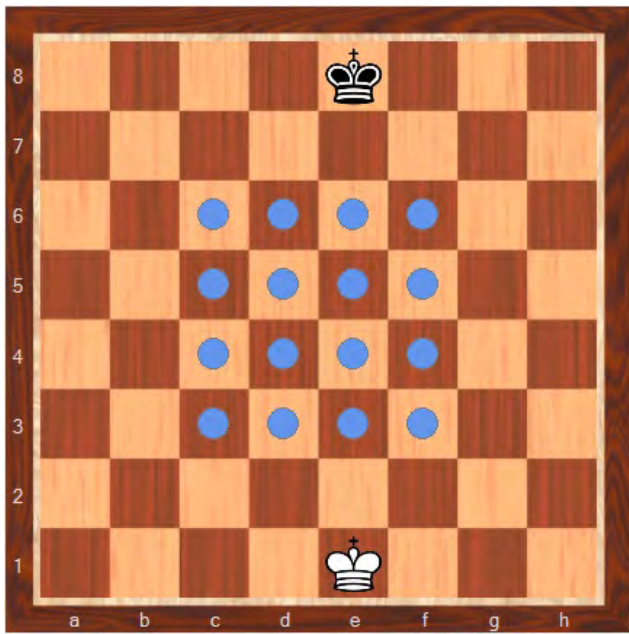


Beginstelling.

Breng de stukken zo snel mogelijk naar de beginstelling.

Je speelt alleen in het benedendeel. Je kan de beginstelling in 18 zetten bereiken.

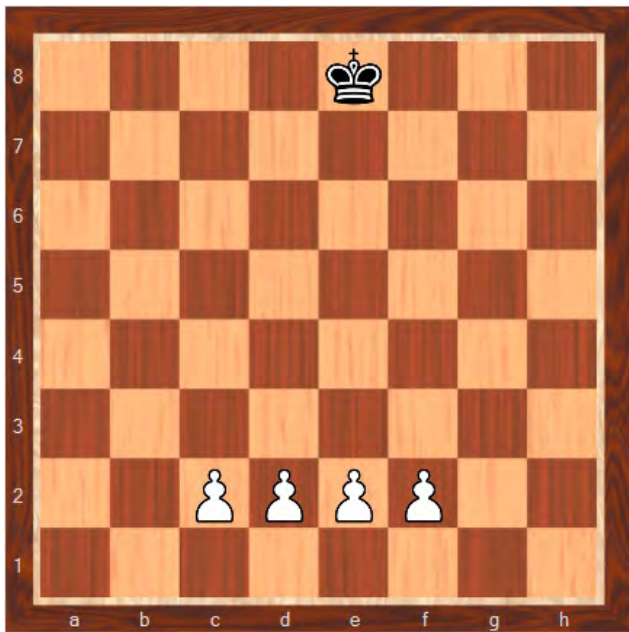
Eerst speelwit uit!
Daarna speelt zwart uit!



Munten verzamelen

Sla met de koning zoveel mogelijk munten.

Aantal munten op het bord: **16**



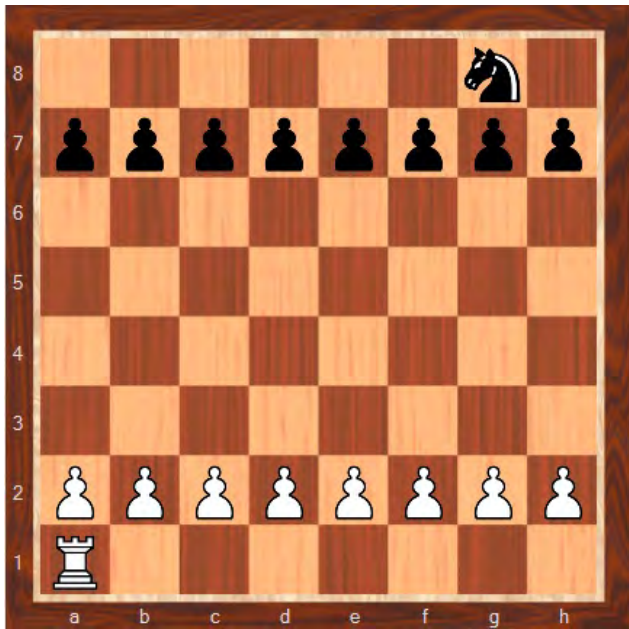
Promotiespel: koning tegen 4 pionnen

Promoveer zoveel pionnen als maar kan. Het bereiken van de achtste rij is voldoende.



Koning en 8 pionnen tegen elkaar

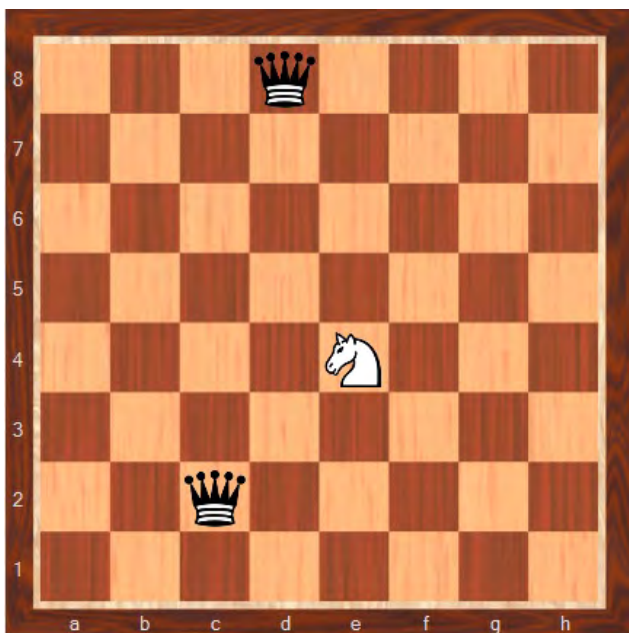
Wie promoveert als eerste tot dame?



Overwicht uitbuiten toren tegen paard

Wie houdt materiaal over?

Wie niet meer kan spelen, verliest helaas.



Verdedigen: paard tegen 2 dames

Speel het paard steeds naar een veilig veld. Sla een dame zodra de kans er is.